

WO BLEIBEN WIR?
WIE DIGITALISIERUNG,
TECHNOLOGISIERUNG UND
NACHHALTIGKEIT UNSERE ZUKUNFT
BEEINFLUSSEN UND WIE WIR DABEI
DIE ORIENTIERUNG BEHALTEN

PROF. DR. ANABEL TERNÈS



KLEINE SCHRITTE, NACHHALTIGE WIRKUNG UND VERBUNDENHEIT



WO STEHEN SIE?



A wooden chessboard is set up on a dark wooden table. The board is divided into two halves by a vertical crease. The left half has dark wooden pieces, and the right half has light wooden pieces. The board is illuminated by sunlight from the right, creating strong shadows and highlights. The text "DIES HAT UNS GROSS GEMACHT: UNSER INDUSTRIEZEITALTERDENKEN" is overlaid on a semi-transparent grey box at the bottom of the image.

DIES HAT UNS GROSS GEMACHT:
UNSER INDUSTRIEZEITALTERDENKEN





MODERNE TECHNOLOGIE BIS
MENSCHENZENTRIERTE
TECHNOLOGIE

VERÄNDERUNG DES
ARBEITSMARKTES

CYBERSICHERHEIT UND
DATENSCHUTZ

NEUE TECHNOLOGIEN, AI,
ROBOTIK UND IOD, VERÄNDERN
LEBENSWEISE UND ARBEITSWELT

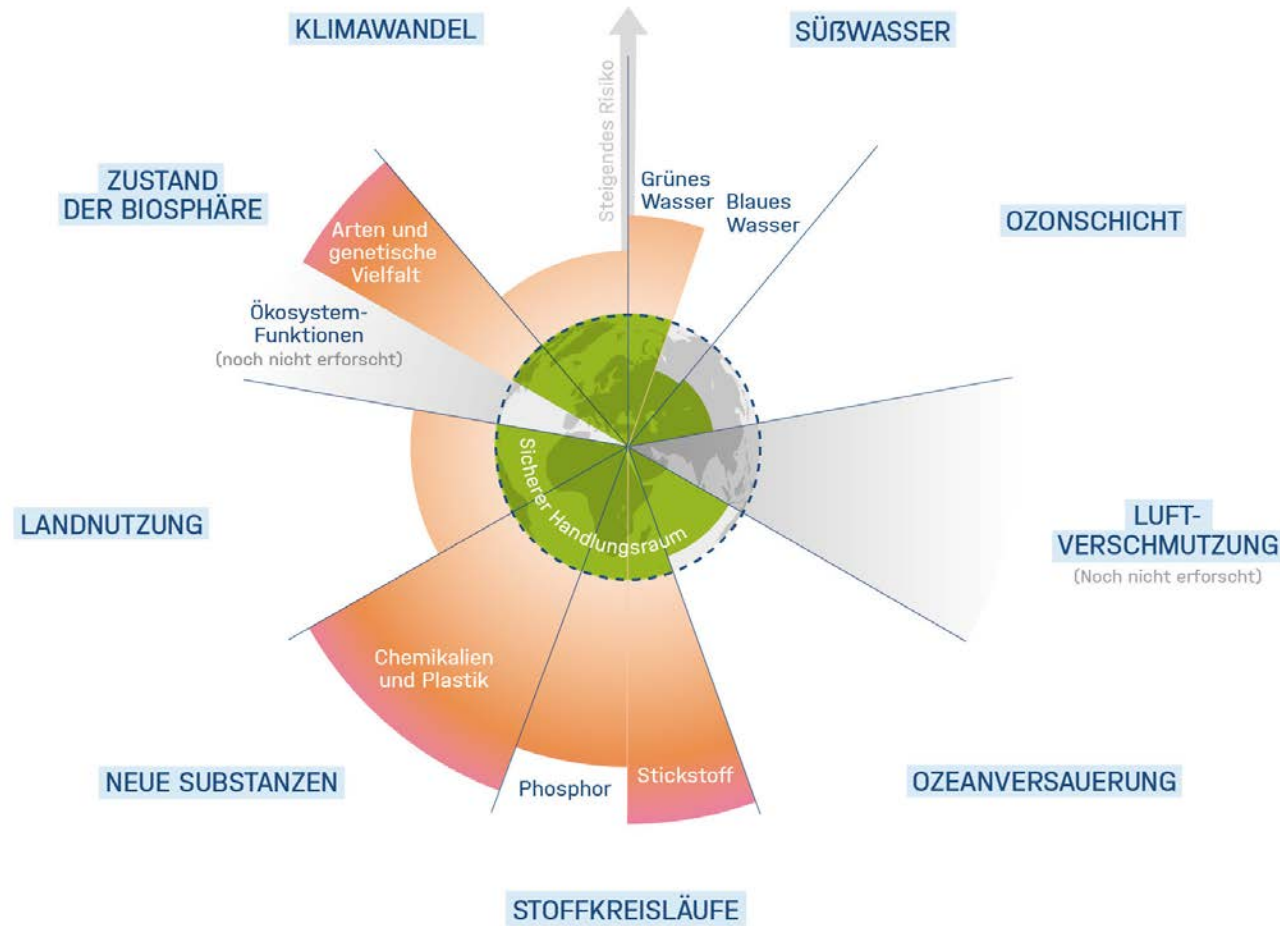
ETHISCHE FRAGEN

CHRONICAL FATIGUE SYNDROM





DIE PLANETAREN BELASTUNGSGRENZEN




Angepasste Grafik, ursprünglich von Azote für das Stockholm Resilience Centre auf Basis von Wang-Erlandsson et al. 2022, Pennson et al 2022, und Steffen et al 2015.

● Sicherer Handlungsraum ● Belastungsgrenze überschritten

NACHHALTIGKEIT IST UNSER LAST CALL FÜR EINE NEXT GENERATION – GUTES GEWISSEN + CSRD REICHEN NICHT





EINSCHRÄNKENDE
GLAUBENSMUSTER
ALTES
FUNKTIONIERT
NICHT MEHR

MAYO CLINIC

- ENERGIEEFFIZIENZ
- ABFALL- UND RECYCLINGPROGRAMME
- NACHHALTIGE BESCHAFFUNG
- NACHHALTIGE GEBÄUDE



CLINIQUE LA PRAIRIE

- ERNEUERBARE ENERGIEN
- RECYCLINGPROGRAMM
- MITARBEITENDEN-
ENGAGEMENT
- NACHHALTIGE
BESCHAFFUNG
- NACHHALTIGE BAUWEISE



MANAGEMENT DER ZUKUNFT

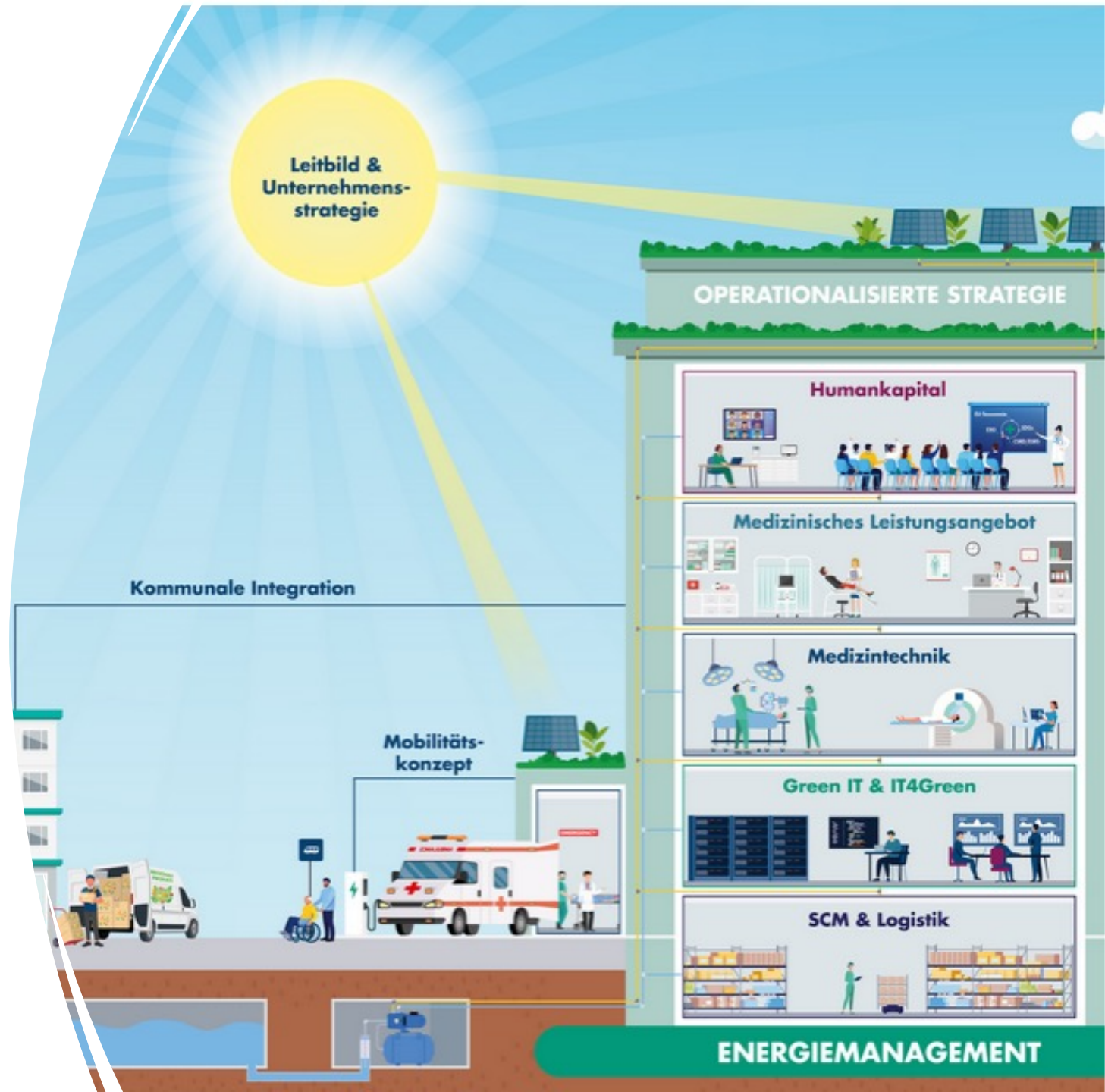
- SOZIALE NACHHALTIGKEIT
- NACHHALTIGE
KOMMUNIKATION
- PROZESSE
- WEITERBILDUNG FÜR
JEDEN
- RESSOURCENORIENTIERT
UND LANGFRISTIG PLANEN
- SELF LEADERSHIP

IM NEUEN ZEITALTER DES FLUIDEN
DENKENS BRAUCHEN WIR
VERBUNDENHEIT



SO KOMMEN WIR DA HIN – MIT FOKUS, BEI UNS BLEIBEN UND...

- PERSONEN: MÜNDIGER, DIGITALER PATIENT:IN; DIGITALE FÜHRUNG UND SELBSTFÜHRUNG
- PROZESSE: NACHHALTIGKEIT, GESAMTSYSTEMISCH, VERANTWORTUNGSVOLL
- PRODUKTE: QUALITÄT, SCHUTZ, INNOVATION, CARING UND PRÄVENTION



A close-up photograph of a person's hand holding a single, vibrant green leaf. The hand is positioned in the lower-left foreground, with fingers gently cupping the leaf. The leaf is bright green with visible veins and a slightly serrated edge. The background is a soft-focus, lush green environment, suggesting a garden or forest setting. The overall mood is natural, fresh, and hopeful.

FUTURE MINDSET HEISST ZUKUNFT
ERFOLGREICH GESTALTEN IN
VERBUNDENHEIT MIT UNS, WIRTSCHAFT
UND NATUR



PROF. DR. ANABEL TERNÈS

Vernetzen Sie sich mit mir als
LinkedIn Top Voice
Nachhaltigkeit auf LinkedIn! →



www.anabelternes.de



0172 21 999 86



info@anabelternes.de

